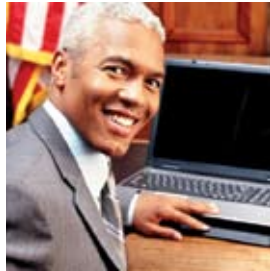


GUÍA DE INTRODUCCIÓN



¡Gracias!

¡Gracias por su compra! Como queremos que esté completamente satisfecho con su compra, hemos incluido datos útiles para que comience a usar su computadora Gateway.



Índice

Introducción a Windows	4
Centro de bienvenida a Windows	7
Ayuda.....	8
Internet	10
Correo electrónico	11
Uso de CD y DVD	12
Seguridad.....	14
Mejora del rendimiento	19
Restauración del sistema.....	20

trabajamos con Windows

Una vez que haya iniciado la computadora y haya completado la configuración de Windows®, lo primero que verá en la pantalla será el escritorio de Windows. El escritorio tiene una barra de tareas, el botón Inicio (Ⓜ) y el icono de la Papelera de reciclaje. Según la configuración de su computadora, podrán agregarse otros iconos.



4

Para obtener más información acerca de Windows, consulte la sección "Fundamentos de Windows" en Ayuda y soporte técnico en el menú Inicio.

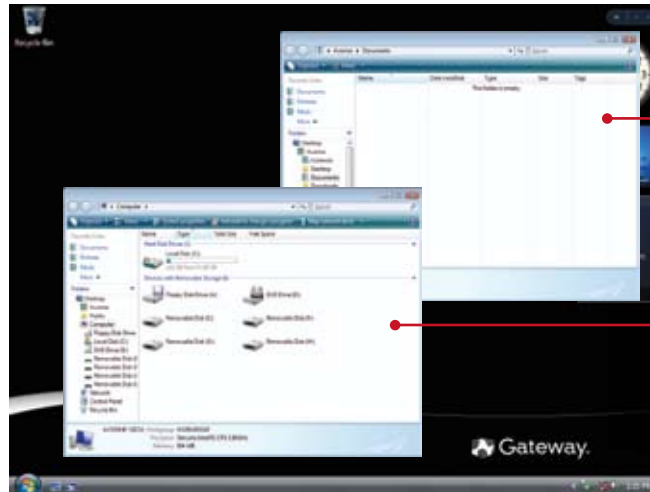
Introducción

El menú Inicio es el *centro de comandos* de su computadora. En el menú Inicio podrá iniciar un programa, encontrar un archivo, cambiar las configuraciones o apagar la computadora.



Para obtener más información acerca de Windows, consulte la sección "Fundamentos de Windows" en Ayuda y soporte técnico.

La administración de archivos y carpetas puede realizarse con la carpeta **PC**. Desde esa carpeta, podrá ver todo el contenido de su computadora. Para acceder a esta carpeta, haga clic en **(Inicio)** y luego en **PC**. Para guardar un elemento rápidamente, use la carpeta **Documentos** que ya está configurada para que la use. Para acceder a esa carpeta, haga clic en **(Inicio)** y, a continuación, en **Documentos**.



Documentos

Puede empezar a usar esta carpeta, que ha sido creada para usted, de inmediato

PC

Haga clic aquí para ver qué hay en su computadora

Introducción al Centro de bienvenida!

El Centro de bienvenida tiene una gran cantidad de opciones que puede utilizar si desea obtener información acerca de su computadora. ¡Aquí también podrá encontrar vínculos con ofertas especiales de empresas asociadas a Gateway! Para acceder al Centro de bienvenida, haga clic en **@ (Inicio)**, **Panel de control** y, a continuación, en **Sistema y mantenimiento**. Haga clic en **Centro de bienvenida** y seleccione una opción.



The screenshot shows the Windows Vista Welcome Center window. At the top, it displays system information: Windows Vista™ Ultimate, Intel® Core™2 Duo CPU, 3000 MHz, 3 GB RAM, NVIDIA GeForce 8800 G2, and Gateway PC. Below this, there are several sections with icons and text:

- 1. Get started with Windows Vista:**
 - View computer details:** An icon of a computer with a red arrow pointing to it from the text "Obtenga información sobre su computadora".
 - Transfer files and settings:** An icon of a folder with a red arrow pointing to it from the text "Transfiera archivos y configuraciones de una computadora anterior a una nueva".
 - Add new users:** An icon of two people.
 - Connect to the Internet:** An icon of a globe.
 - Windows Ultimate Extras:** An icon of a box.
 - What's new in Windows Vista:** An icon of a computer with a red arrow pointing to it from the text "Obtenga información sobre las funciones más nuevas de Windows Vista".
- 2. Offers from Microsoft (X):**
 - Go online to learn about Windows Live:** An icon of a globe.
 - Go online to find it fast with Windows Live:** An icon of a globe.
 - Go online to help protect your PC with Windows Live:** An icon of a shield.
 - Go online to Windows Marketplace:** An icon of a storefront.
 - Go online to connect and share with Windows Live:** An icon of two people.
 - Sign up online for technical support:** An icon of a person with a question mark.

¿necesita más ayuda?

Si necesita más ayuda con su computadora, Gateway le ofrece varias opciones diseñadas para satisfacer sus necesidades:

- **Soporte técnico Web de Gateway:** el soporte técnico en línea de Gateway está disponible todo el día, los siete días de la semana. Aquí podrá encontrar controladores actualizados, especificaciones de productos, tutoriales e información personalizada sobre su computadora. Visítenos en www.mx.gateway.com.
- **Ayuda y soporte técnico:** esta recopilación de información de ayuda y de resolución de problemas, junto con el soporte automatizado, es de fácil acceso. Sólo haga clic en **(Inicio)** y, a continuación, en **Ayuda y soporte técnico**. Haga clic en un vínculo, realice una búsqueda o simplemente desplácese por esta pantalla para encontrar lo que busca.



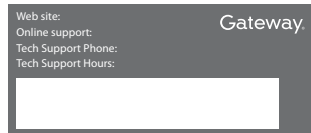
El soporte técnico Web de Gateway está disponible todo el día, los siete días de la semana



Ayuda y soporte técnico es una manera rápida y fácil de obtener información

ayuda, continúa...

- **Guía del usuario:** si desea obtener información clara y exhaustiva acerca de cualquier tema, desde definiciones de conceptos básicos hasta tareas más complejas, consulte la guía del usuario que está instalada en su computadora. Para abrirla, haga clic en **(Inicio)**, **Todos los programas** y luego en **Documentación de Gateway**.
- **Soporte técnico:** para obtener ayuda y consejos confiables de nuestros especialistas en informática. Podrá encontrar el número de contacto en la etiqueta adherida a su computadora portátil o de escritorio.



La información de contacto y el número de serie de su computadora están en esta etiqueta



Consulte la guía del usuario en línea para obtener información simple y clara acerca de varios temas

- **BigFix:** este programa, que ya está instalado en su computadora Gateway, busca problemas y conflictos en la computadora y le informa si encontró alguno. Para ejecutar BigFix, haga clic en **(Inicio)**, **Todos los programas**, **Accesorios**, **Herramientas del sistema** y, a continuación, en **BigFix**. Para obtener más información, haga clic en **Ayuda** y, a continuación, en **Tutorial**.

navegar por Internet

Explore la World Wide Web con una conexión a Internet. Sólo tiene que conectar su computadora a una línea telefónica, DSL (Línea de suscripción digital) o de TV por cable y contratar el servicio de un proveedor de servicios de Internet (ISP).

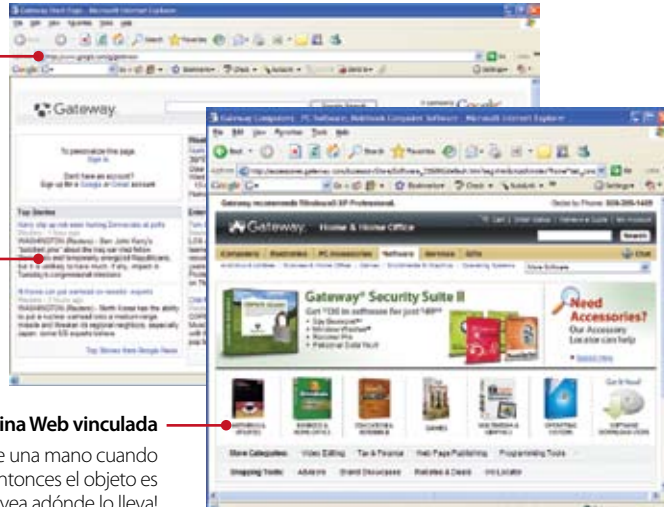
Para acceder a Internet, haga clic en **@ (Inicio)** y, a continuación, en **Internet** o en el ISP con el que se ha conectado. Escriba una dirección de Internet, como www.mx.gateway.com, haga clic en **Ir** y listo.

La **barra de dirección** es el lugar donde se escribe la dirección de Internet o URL (Localizador de recursos universal, por sus siglas en inglés)

Esto es una **página Web**

Esto es una **página Web vinculada**

Si el puntero cambia y aparece una mano cuando lo mueve sobre un objeto, entonces el objeto es un vínculo. ¡Haga clic en él y vea adónde lo lleva!



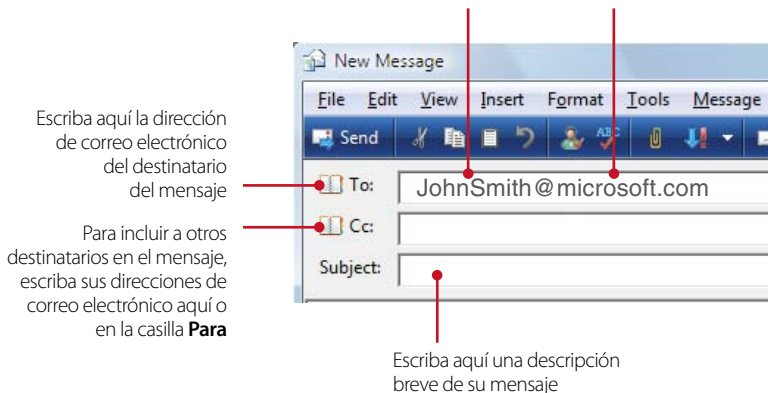
¡bienvenido al correo electrónico!

Mantenerse en contacto con familiares y amigos a través del correo electrónico es fácil y, generalmente, este servicio se incluye con su cuenta de Internet de forma gratuita.

Para enviar un correo electrónico, conéctese a su ISP, haga clic en **@ (Inicio)** y, a continuación, en **Correo electrónico**. Cuando se abra el programa de correo electrónico predeterminado, complete la configuración si el programa se lo solicita, luego haga clic en **Nuevo**. Escriba la dirección de correo electrónico del destinatario del mensaje en la casilla **Para**. Agregue una descripción en la casilla **Asunto**, escriba el cuerpo del mensaje y haga clic en **Enviar**. En la mayoría de los casos, los mensajes llegan a las direcciones de correo electrónico en cuestión de segundos.

Ésta es la parte de una dirección de correo electrónico que corresponde al **nombre de usuario**

Ésta es la parte de una dirección de correo electrónico que corresponde al **nombre del dominio de Internet**



para disfrutar del placer de escuchar y de ver...

Disfrute sus CD de música y DVD favoritos con el software que tiene instalado su nueva computadora Gateway.

Para escuchar un CD de música o mirar una película en DVD, haga clic en **(Inicio)**, **Todos los programas** y, a continuación, en el **Reproductor de Windows Media**. Introduzca el CD o DVD en la unidad de CD o DVD y luego haga clic en el botón **Reproducir** (▶). Desde el Reproductor de Windows Media, usted puede controlar la reproducción de un CD de música o de un DVD de video.

Nota: para reproducir un DVD debe tener una unidad de DVD



Aquí se enumeran las canciones o escenas del CD o DVD que está reproduciendo

Haga clic en estos botones para reproducir, pausar o detener un CD o DVD. También puede ajustar el volumen aquí

copiar, grabar y reproducir

Cree un CD de música personalizado con MP3 que usted mismo *grabe* o cree un DVD de video con películas caseras o videos especiales. Si su computadora tiene una grabadora de DVD, puede hacer ambas cosas con el software de fácil uso que su computadora Gateway tiene instalado.

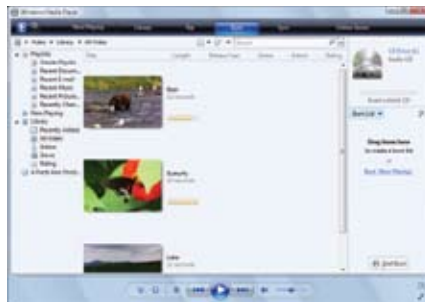
Creación de un archivo de música MP3

Para crear un archivo MP3, haga clic en **@ (Inicio)**, **Todos los programas** y, a continuación, haga clic en el **Reproductor de Windows Media**. Coloque un CD de música en la unidad de CD de la computadora y, a continuación, haga clic en **Copiar**. Asegúrese de que la canción o las canciones que quiere convertir a MP3 estén seleccionadas y luego haga clic en **Comenzar a copiar**. El Reproductor de Windows Media creará archivos en formato MP3 y los guardará en la carpeta Música.

Creación de un DVD

Para guardar datos o películas en formato DVD, abra el Reproductor de Windows Media e introduzca un DVD grabable vacío en la grabadora de DVD de su computadora. Haga clic en **Grabar**, seleccione el video y, a continuación, haga clic en **Agregar a la lista de grabación**. Una vez que haya seleccionado todos los archivos que desea guardar, haga clic en **Comenzar grabación**.

Para obtener más información acerca del uso de los medios, consulte la guía del usuario en línea o la Ayuda y soporte técnico de Windows.

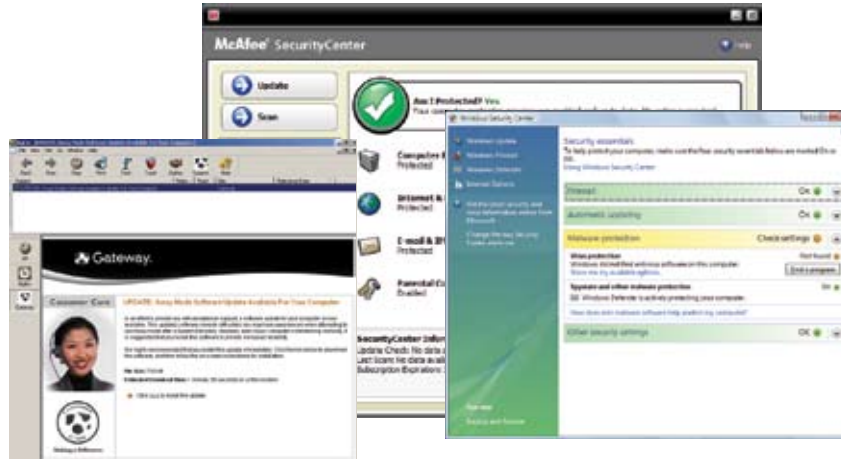


Nota: para crear un DVD debe tener una grabadora de DVD

mantener su computadora segura

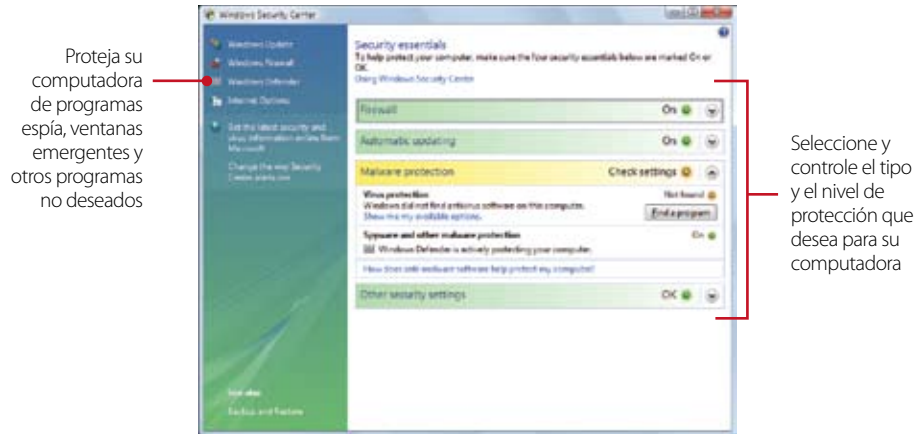
Su computadora Gateway incluye funciones de hardware y software que le permiten mantener su computadora segura y actualizada. Utilice estas herramientas frecuentemente para mejorar la seguridad de la información personal almacenada en su computadora:

- **Seguridad de Windows:** le permite acceder a funciones tales como el Centro de seguridad de Windows, Firewall de Windows, Windows Update y Windows Defender, todos incluidos en Windows Vista
- **McAfee SecurityCenter:** reduce las posibilidades de que un virus afecte su computadora
- **BigFix:** revisa su computadora con el objetivo de detectar problemas y le avisa si detecta algo



protección del perímetro

Windows Vista ofrece funciones de seguridad incorporadas cuyo objetivo es brindarle protección a usted, a su familia y a su computadora. Para ver o cambiar las opciones de seguridad de Windows Vista, haga clic en **(Inicio)**, **Panel de control, Seguridad** y, a continuación, en **Centro de seguridad**.

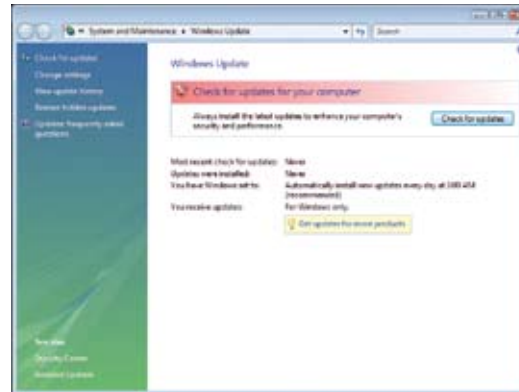


Windows Update

Si un pirata informático encuentra la forma de evadir las funciones de seguridad de Windows Vista, Microsoft crea una actualización de prioridad alta para resolver el problema. Se recomienda actualizar Windows con regularidad para que la computadora esté a salvo.

Para ejecutar Windows Update, haga clic en **(I)** **Inicio**, **Todos los programas** y, a continuación, en **Windows Update**. Haga clic en **Rápida** para descargar las actualizaciones de alta prioridad, incluso aquellas relacionadas con la seguridad.

Con Windows Update puede programar actualizaciones automáticas



libre de virus con McAfee

McAfee SecurityCenter

McAfee SecurityCenter lo ayuda a proteger su computadora de virus, del acceso de piratas informáticos y de amenazas contra su privacidad. Para ejecutar McAfee SecurityCenter, haga clic en **Ⓜ (Inicio)**, **Todos los programas, McAfee** y luego haga clic en **McAfee SecurityCenter**.

Su computadora tiene McAfee VirusScan, Personal Firewall y Spamkiller. McAfee Privacy Service no está activado. Para activar ese servicio y, al mismo tiempo, mantener otros activados, deberá conectarse a Internet y registrar McAfee SecurityCenter cuando el sistema se lo indique.

Una vez que finalice el periodo de prueba, será necesario extender su suscripción para actualizar McAfee SecurityCenter



BigFix

Es posible que su computadora incluya BigFix. BigFix es un programa que busca problemas y conflictos en la computadora. Recopila información automáticamente acerca de los últimos virus, alertas de seguridad y actualizaciones de los sitios de BigFix en Internet. Cuando BigFix detecta un problema, le avisa mediante el parpadeo del icono azul (■) de la barra de tareas. Para solucionar el problema, haga clic en ese icono y se abrirá BigFix.

Para obtener información acerca de actualizaciones específicas para su computadora, haga clic aquí

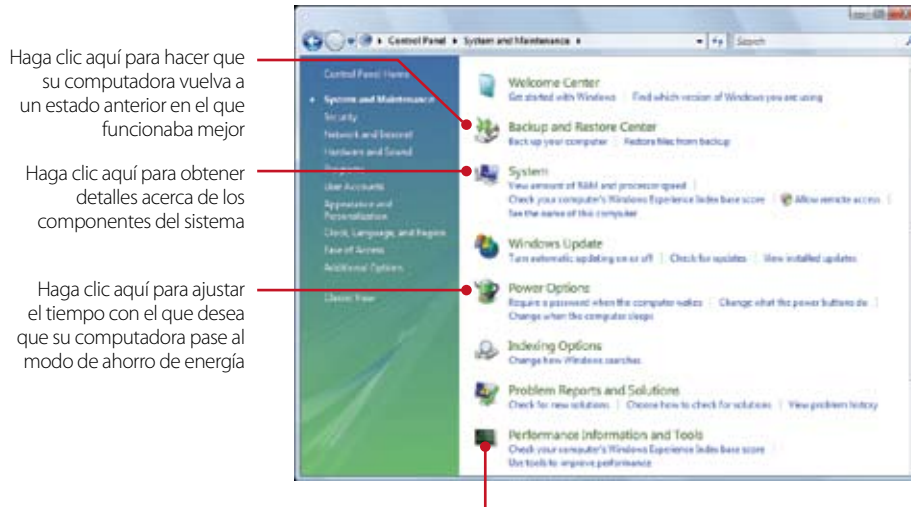
Para obtener más información acerca de BigFix, haga clic aquí y, a continuación, en **Tutorial**

Para visitar el sitio Web de soporte técnico de Gateway, haga clic aquí

Aquí se brindan detalles e información acerca de las actualizaciones

mejorar el rendimiento

Si realiza un mantenimiento con regularidad, su computadora estará en óptimas condiciones de funcionamiento. Haga clic en **(Inicio)**, **Panel de control** y, a continuación, haga clic en **Sistema y mantenimiento**. Elija una opción y siga las instrucciones. Realice este procedimiento con frecuencia y su sistema funcionará sin problemas.



Haga clic aquí para hacer que su computadora vuelva a un estado anterior en el que funcionaba mejor

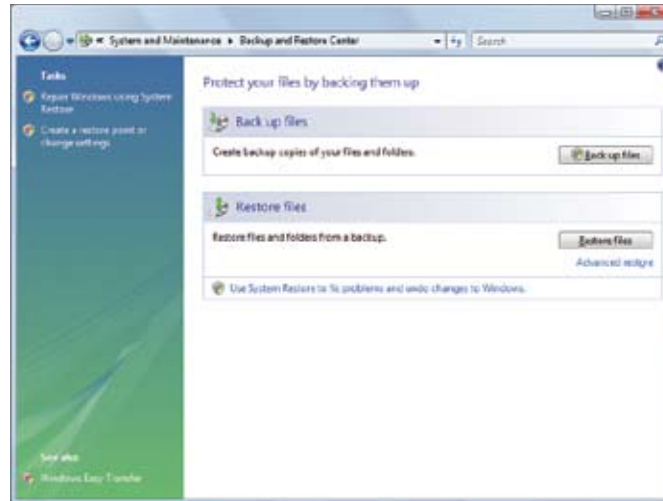
Haga clic aquí para obtener detalles acerca de los componentes del sistema

Haga clic aquí para ajustar el tiempo con el que desea que su computadora pase al modo de ahorro de energía

Haga clic aquí para realizar un mantenimiento, como el que se realiza con el Liberador de espacio en disco o para desfragmentar el disco duro (haga clic en **Herramientas avanzadas** y luego en **Abrir desfragmentador de disco**)

creación de copias de seguridad: restauración de su computadora

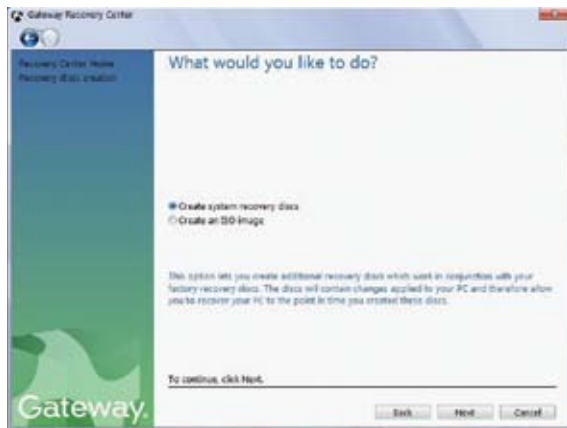
En el caso poco probable de que tenga problemas de software, el Centro de copias de seguridad y restauración de Windows Vista le permite hacer que su computadora regrese a un estado anterior en el que todo funcionaba bien. Vista realiza capturas de pantalla de su sistema con frecuencia y éstas se llaman *Puntos de restauración*. Para que su computadora vuelva a funcionar, puede volver a uno de estos Puntos de restauración. Para usar las funciones de restauración de Windows, haga clic en **@ (Inicio), Panel de control, Sistema y mantenimiento** y, a continuación, en **Centro de copias de seguridad y restauración**.



prepararse para restaurar

Es conveniente realizar una copia de seguridad del software que incluye el sistema ni bien adquiere su computadora. Antes de crear este "disco de restauración", asegúrese de que su computadora tenga una unidad grabable y de tener preparados discos vacíos. Según el tipo de unidad grabable que utilice, necesitará varios discos CD-R o un disco DVD-R o DVD+R. Los discos CD-RW, DVD-RW y DVD+RW no sirven.

Para crear el disco, haga clic en **@ (Inicio)**, **Centro de restauración de Gateway** y luego en **Medios externos de restauración de fábrica**. Siga las instrucciones que aparecerán en la pantalla. Cuando el sistema lo solicite, elija **Crear discos de restauración del sistema** (realiza una copia de seguridad de aplicaciones y controladores) o **Crear imagen ISO** (crea una copia de seguridad del sistema completo). Seleccione uno y luego continúe con las instrucciones que se muestran en pantalla.



reinstalar el sistema operativo

Se guarda una copia de seguridad de los contenidos originales instalados de fábrica en el disco duro dentro de un área oculta del disco duro. Esto le permite restaurar su computadora a la configuración original de fábrica.

- 1 Encienda o reinicie su computadora y luego presione varias veces la tecla **F8** del teclado mientras su computadora se inicia. Cuando aparezca la pantalla de Opciones de inicio avanzadas, haga clic en **Reparar su computadora**.
- 2 Seleccione la configuración regional del teclado y luego haga clic en **Siguiente**. Inicie sesión como Administrador y luego haga clic en **Aceptar**.
- 3 En la pantalla *Opciones de restauración del sistema* haga clic en **Restaurar aplicación** (la última opción). Se abrirá el asistente de Restauración del sistema.
- 4 Siga las instrucciones que aparecen en pantalla.
- 5 Cuando el sistema lo solicite, haga clic en una de las siguientes opciones de restauración del sistema
 - **Restauración con Copia de seguridad automática** (opción recomendada): mueve los contenidos del disco duro a la carpeta C:\Mi copia de seguridad e instala una nueva copia de Windows. Esta opción guarda los archivos de datos existentes pero deben volverse a instalar y configurar todos los programas. Usted necesita al menos 4 GB de espacio en la unidad de disco duro para usar la opción de restauración.
 - **Restauración total de la configuración de fábrica**: vuelve a formatear y restaura el software del sistema a la configuración que tenía cuando compró la computadora. Este proceso borra sus archivos de datos, por lo que debe guardarlos en un disco externo antes de volver a formatear.

-
- 6 Haga clic en **Siguiente** y luego en **Sí**. Comienza el proceso de restauración.
 - 7 Cuando se haya completado el proceso de restauración, haga clic en **Finalizar**. La computadora se reiniciará y Windows terminará la configuración e instalación.

IMPORTANTE

- Si la unidad de disco duro tuvo fallas y usted no puede restaurar el programa a partir de la unidad de disco duro, comuníquese con el servicio de Atención al cliente de Gateway para recibir ayuda.
- Después de restaurar el sistema, éste tendrá los mismos archivos y programas que cuando se lo envió desde la fábrica. Usted todavía debe descargar las actualizaciones de Windows y del antivirus para poner al día los programas de la computadora.

8511937 - MAN GW MX STARTER GDE V R0 11/06